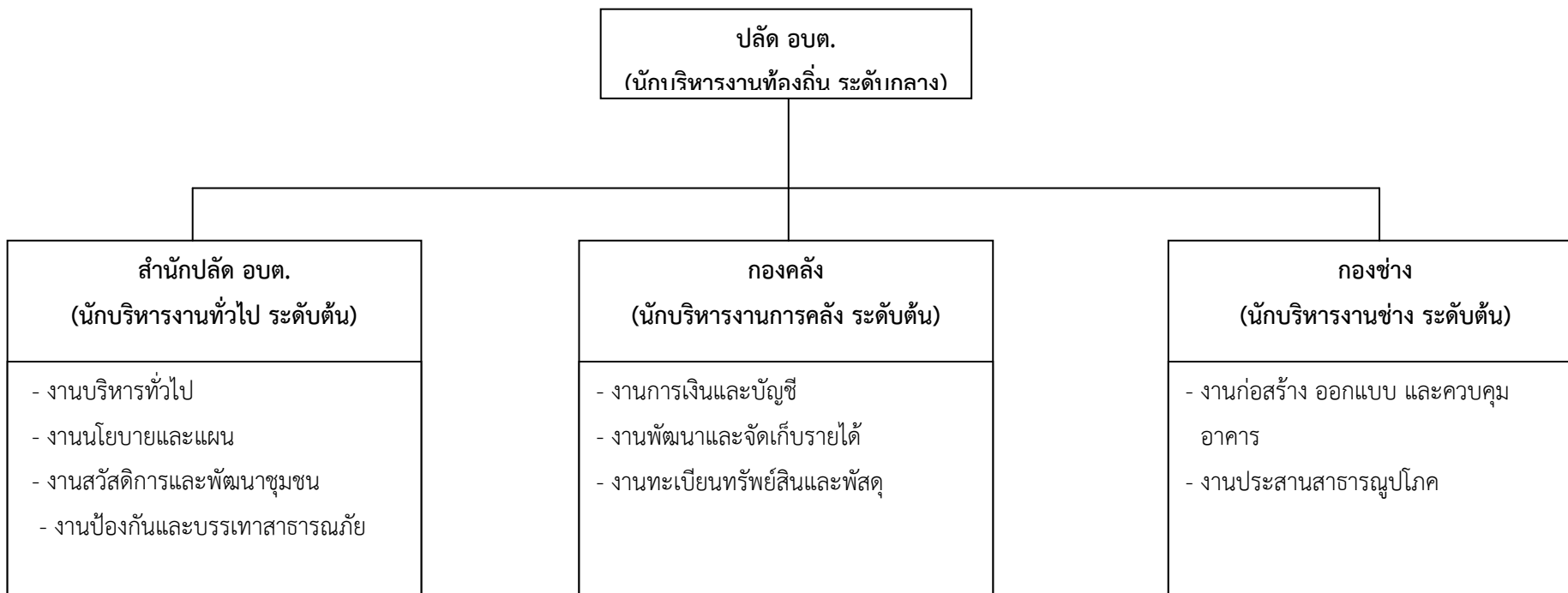


๑๐. แผนภูมิโครงสร้างการแบ่งส่วนราชการตามแผนอัตรากำลัง ๓ ปี

กรอบโครงสร้างส่วนราชการขององค์การบริหารส่วนตำบลท่าข้าม



โครงสร้างส่วนราชการองค์การบริหารส่วนตำบลท่าข้าม

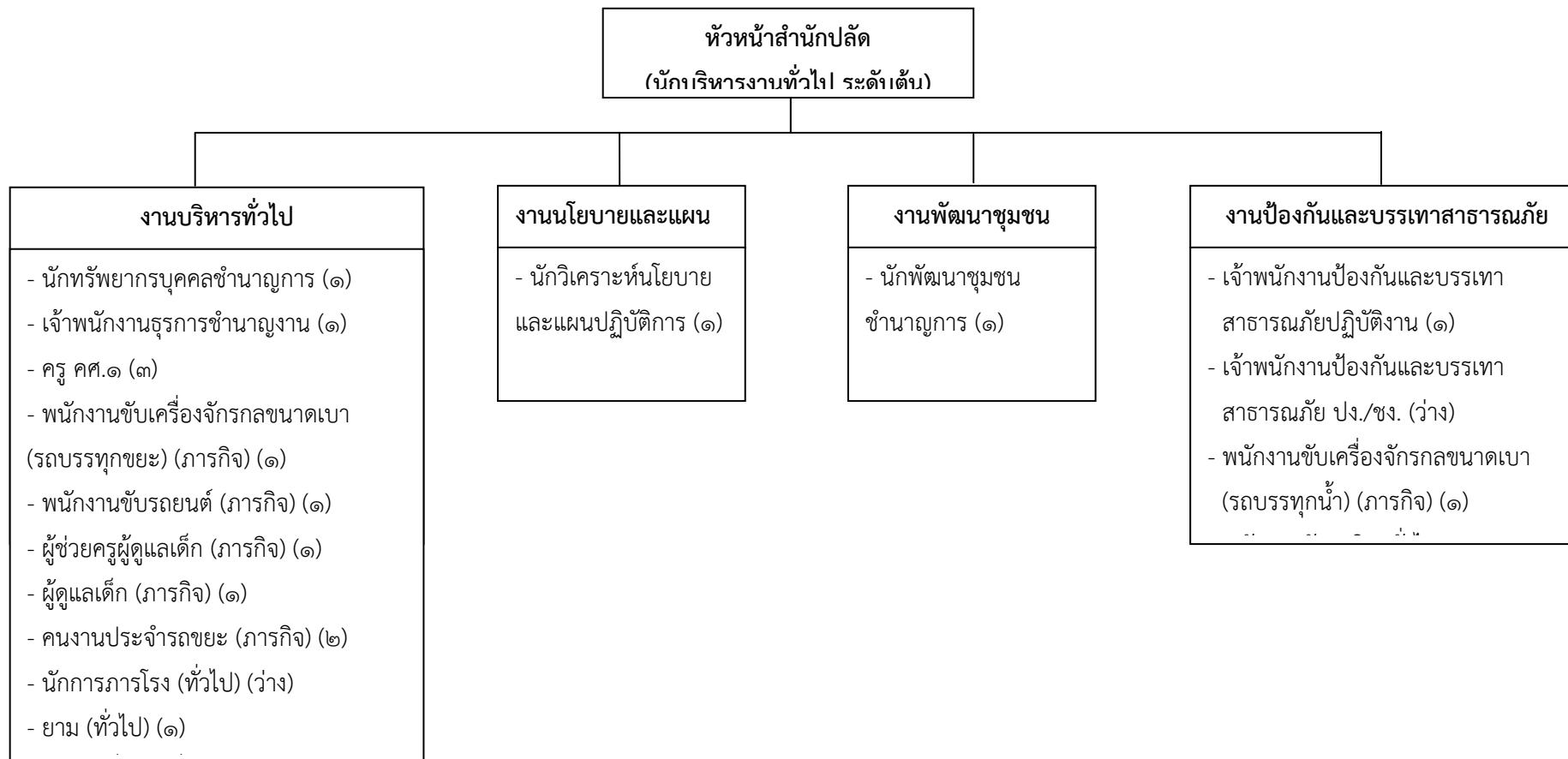
ปลัด อบต.
(นักบริหารงานท้องถิ่น ระดับฯ กลาง)

สำนักปลัด (นักบริหารงานทั่วไป ระดับสูงฯ)
<ul style="list-style-type: none"> - นักทรัพยากรบุคคลชำนาญการ (๑) - นักวิเคราะห์นโยบายและแผนปฏิบัติการ (๑) - นักพัฒนาชุมชนชำนาญการ (๑) - เจ้าพนักงานธุรการชำนาญงาน (๑) - เจ้าพนักงานป้องกันฯปฏิบัติงาน (๑) - เจ้าหน้าที่ป้องกันฯ (ปง./ชง.) (ว่าง)
พนักงานจ้าง
<ul style="list-style-type: none"> - พนักงานขับเครื่องจักรกลขนาดเบา (รถบรรทุกขยะ) (ภารกิจ) (๑) - พนักงานขับเครื่องจักรกลขนาดเบา (รถบรรทุกน้ำ) (ภารกิจ) (๑) - พนักงานขับรถยนต์ (ภารกิจ) (๑) - ผู้ช่วยครูผู้ดูแลเด็ก (ภารกิจ) (๑) - ผู้ดูแลเด็ก (ภารกิจ) (๑) - คนงานประจำรถขยะ (ภารกิจ) (๒) - นักการภารโรง (ทั่วไป) (ว่าง) - ยาม (ทั่วไป) (๑) - คนงานทั่วไป (ทั่วไป) (๑)

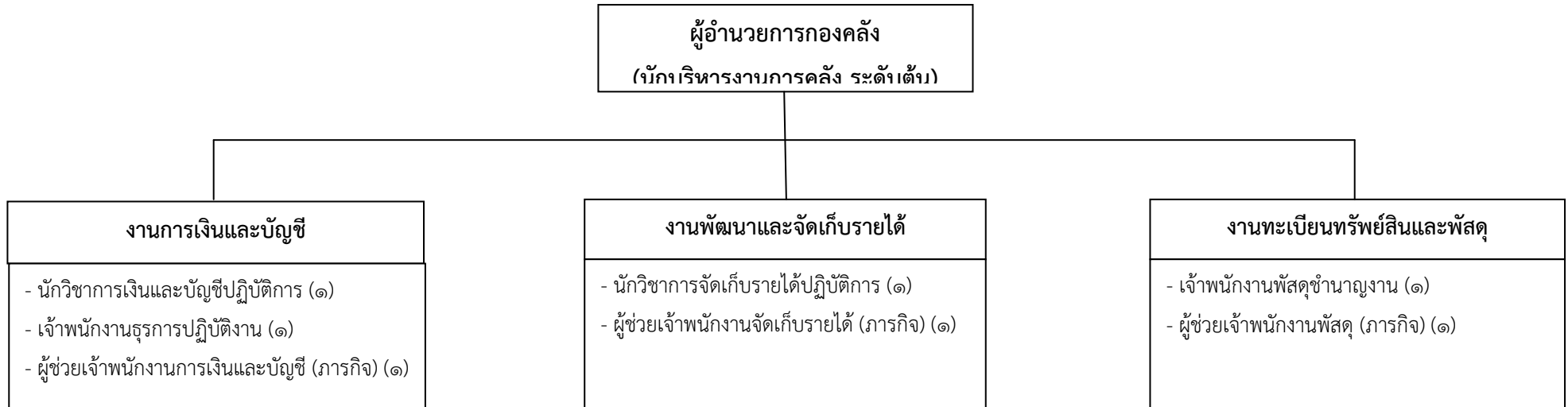
กองคลัง (นักบริหารงานการคลัง ระดับต้น)
<ul style="list-style-type: none"> - นักวิชาการเงินและบัญชีปฏิบัติการ (๑) - นักวิชาการจัดเก็บรายได้ปฏิบัติการ (๑) - เจ้าพนักงานธุรการปฏิบัติงาน (๑) - เจ้าพนักงานพัสดุชำนาญงาน (๑)
พนักงานจ้าง
<ul style="list-style-type: none"> - ผู้ช่วยเจ้าพนักงานการเงินและบัญชี (ภารกิจ) (๑) - ผู้ช่วยเจ้าพนักงานพัสดุ (ภารกิจ) (๑) - ผู้ช่วยเจ้าพนักงานจัดเก็บรายได้ (ภารกิจ) (๑)

กองช่าง (นักบริหารงานช่าง ระดับต้น)
<ul style="list-style-type: none"> - เจ้าพนักงานธุรการชำนาญงาน (๑) - นายช่างโยธาชำนาญงาน (๒)
พนักงานจ้าง
<ul style="list-style-type: none"> - พนักงานขับเครื่องจักรกลขนาดหนัก (ภารกิจ) (๑) - พนักงานขับเครื่องจักรกลขนาดกลาง (ภารกิจ) (๑) - ผู้ช่วยนายช่างไฟฟ้า (ภารกิจ) (๑) - ผู้ช่วยนายช่างโยธา (ภารกิจ) (ว่าง)

โครงสร้างสำนักปลัดองค์การบริหารส่วนตำบลท่าข้าม



โครงสร้างกองคลังองค์การบริหารส่วนตำบลท่าข้าม



โครงสร้างกองช่างองค์การบริหารส่วนตำบลท่าข้าม



